



Résidence de logements  
RUE DU MAISNIEL, A  
CLERMONT-FERRAND

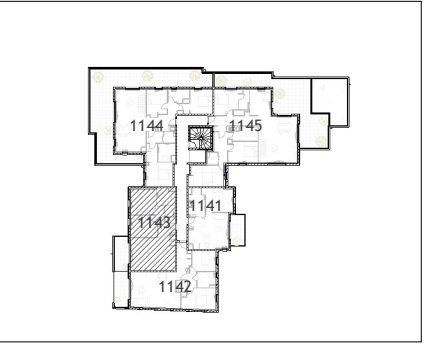
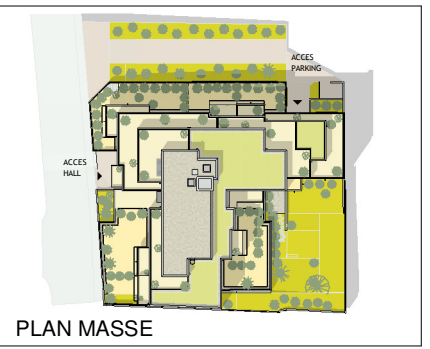


Tableau des Surfaces Habitables

|                           |                      |
|---------------------------|----------------------|
| SEJOUR/ CUISINE/ HALL/ PL | 30.27 m <sup>2</sup> |
| CH.1                      | 11.44 m <sup>2</sup> |
| CH.2 / PL                 | 10.07 m <sup>2</sup> |
| SDB                       | 4.91 m <sup>2</sup>  |
| DGT                       | 2.65 m <sup>2</sup>  |
| WC                        | 2.00 m <sup>2</sup>  |
| 61.34 m <sup>2</sup>      |                      |
| BALCON                    | 8.49 m <sup>2</sup>  |
| 8.49 m <sup>2</sup>       |                      |

**LEGENDE**

|  |                      |
|--|----------------------|
| PARTIES HACHURÉES : Hauteur sous faux-plafond = 210 à 230 cm | Séparation de pièces |
| Porte-fenêtre 2 ouvrants + 1 fixe                            | LV = Lave vaisselle  |
| Porte-fenêtre 2 ouvrants                                     | FR = Réfrigérateur   |
| Porte-fenêtre 1 ouvrant                                      | LL = Lave linge      |
| Fenêtre 2 ouvrants + 1 fixe                                  | Évier non fourni     |
| Fenêtre 2 ouvrants   | Chaudière            |
| Fenêtre 1 ouvrant  | REC = Chauffe-eau    |
| Fenêtre 1 ouvrant Oscillo Battant                            |                      |

**Architecte**  
Agence Benjamin BERNARD  
S.A.R.L. d'Architecture  
5, avenue Anatole-France - 63130 ROYAT

**PLAN DE VENTE**  
N° 1143  
Type 3 - NIVEAU 4  
Date: 19 02 2021



Les cotes et surfaces sont mentionnées à titre indicatif et sont susceptibles de variation dans les tolérances du contrat. Les gaines techniques, faux-plafonds, soffites connus sont mentionnés à titre indicatif. Pour des raisons techniques, administratives ou réglementaires, ils sont susceptibles d'être modifiés et/ou créés. La représentation des éléments de cuisine, de salle de bains et de mobilier n'ont qu'une valeur illustrative, seuls les éléments définis dans la notice descriptive de vente sont contractuels. La surface de placards est intégrée à la surface des pièces. La représentation graphique des haies et arbres est purement symbolique et n'a pas de caractère contractuel.